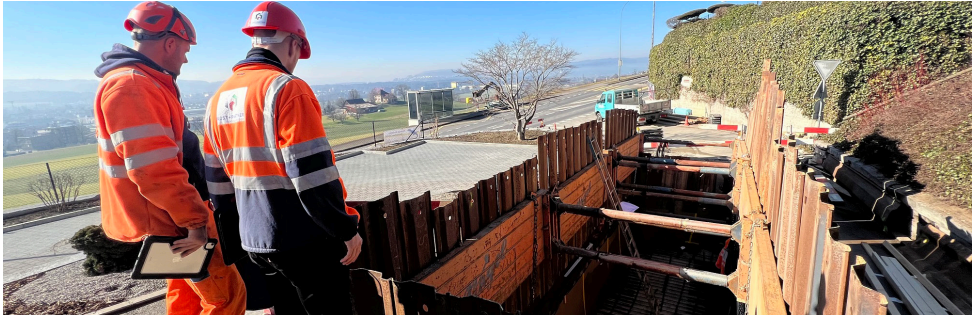




Unsere Firmengruppe mit Standorten in Sursee und Luzern ist ein regional verankertes und eigenständiges Ingenieurunternehmen. Mit unseren rund 150 top ausgebildeten Mitarbeitenden bieten wir unter dem Motto «Alles unter einem Dach» eine sehr breite und fachspezifische Tätigkeitspalette im Bau-, Umwelt- und Energiebereich an.



Liegt dir der schonende Umgang mit Ressourcen und der Schutz des Grundwassers auch am Herzen? Unser Team Umwelt und Gewässer aus Sursee freut sich auf deine Kontaktaufnahme.

Projektingenieur/-in Siedlungsentwässerung & GEP 80 – 100%

Stellenbeschreibung – Dein Aufgabenbereich:

- Projektierung von spannenden und beeindruckenden Projekten im Gewässerschutz in der Region Sempachersee
- Beratung von Gemeinden im Bereich Siedlungs- und Liegenschaftsentwässerung
- Planung und Umsetzung von Werterhaltungsmassnahmen für kommunale Abwasseranlagen
- Erarbeitung zukunftsorientierter Massnahmen für einen nachhaltigen Betrieb der Kanalisation

Qualifikationen – Dein Profil:

- Abgeschlossene Ausbildung in Bau-/Umweltingenieurwesen bzw. Naturwissenschaften
- Fundiertes Fachwissen und praktische Erfahrung in der Abwasserentsorgung und der generellen Entwässerungsplanung
- Freude an interdisziplinärer Zusammenarbeit mit Gemeinden, Behörden und Fachspezialisten
- Kommunikationsstärke, sicheres Auftreten und teamorientierte Arbeitsweise

Perspektiven – Unser Angebot:



Verantwortungsvolle Tätigkeit mit hoher Selbstständigkeit



Dynamisches, aufgestelltes Team & attraktives Arbeitsumfeld



Entwicklungs- und Weiterbildungsmöglichkeiten



Work-Life-Balance mit flexiblen Arbeitszeiten & Teilzeitarbeit



& viele weitere Benefits

Für weitere Informationen steht dir Moritz Büchi, Bereichsleiter Umwelt und Gewässer (Tel. 041 926 06 55) gerne zur Verfügung. Wir freuen uns auf deine Bewerbung!

